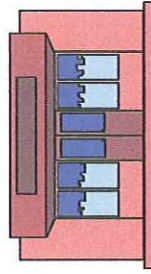
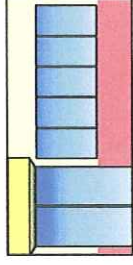
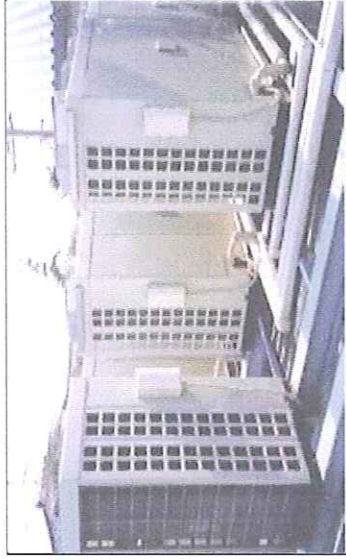


## エアコンの電気使用量大幅にカット！

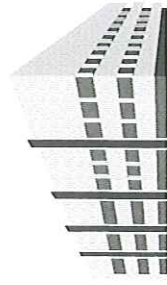
CO<sub>2</sub>削減・ISO適合で環境にも大きく貢献！



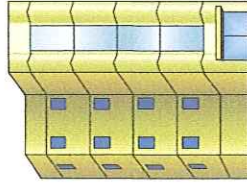
デパート・  
ファミレスに



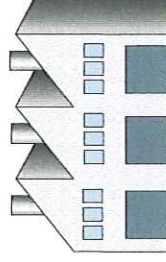
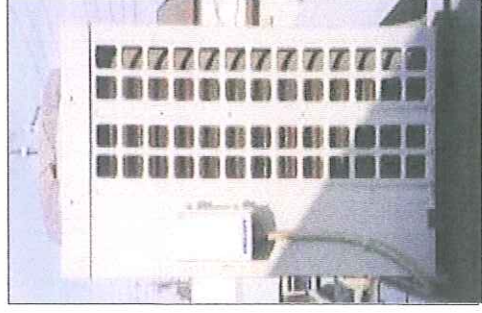
スーパー・  
コンビニに



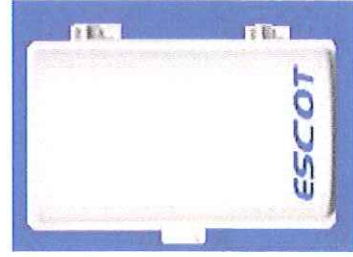
施設・学校に



オフィスビル  
・ホテルに



倉庫・工場に



エスコットカーカスタムーは、強制的にエアコンのコンプレッサーを短時間ON/OFFさせ、その繰り返し運転をする事により室内の温度変化を最小限に抑えながらエアコンの電気代を安くします。



# ESCOT-HYPER-NORMAL-

## ESCOT 効果例

### 中規模工場兼事務所の場合

(価格は東京電力管内・平成12年4月1日現在のものです)

- 契約種別  
 エアコン容量  
 稼動状況  
 稼動月数  
 稼動割合  
 提案省工率設定
- ・・・高圧B (@ ¥1,650.-)
  - ・・・195.50kw (圧縮機のみ)
  - ・・・9時間/1日、26日/1ヶ月
  - ・・・8ヶ月/年間 (夏3ヶ月・他5ヶ月)
  - ・・・70% (室温に対しての稼動状況)
  - ・・・30%

### 現 状

	現 状	ESCOT 導入後	差 額
契約電力	620kw	565kw	▲ 55kw
年間基本料金	10,956,330	9,984,391	▲ 971,939
年間空調使用料金	2,624,356	1,837,049	▲ 787,307
年間金額合計 (基本料+空調使用料のみ)	13,580,686	11,821,440	▲ 1,759,246

### 年間基本料金計算

現 状：  $620\text{kw} \times 1,650\text{円} \times 0.85 \times 12\text{ヶ月} \times 1.05 = 10,956,330\text{円}$   
(ESCOT制御により、エアコン圧縮機 55KW分ピークカットします)  
 導入後：  $565\text{kw} \times 1,650\text{円} \times 0.85 \times 12\text{ヶ月} \times 1.05 = 9,984,391\text{円}$   
年間電気基本料金 消費税

### 年間エアコン使用料金計算

現 状：  $195.5\text{kw} \times 9\text{H} \times 26\text{日} \times 3\text{ヶ月} \times 70\% \times 10.35\text{円} \times 1.05 = 1,044,026\text{円}$   
 他季：  $195.5\text{kw} \times 9\text{H} \times 26\text{日} \times 5\text{ヶ月} \times 70\% \times 09.40\text{円} \times 1.05 = 1,580,330\text{円}$   
空調圧縮機容量 稼働時間 日数 月数 稼働率 省工率削減 料金単価 消費税 年間空調使用料金  
 導入後：  $195.5\text{kw} \times 9\text{H} \times 26\text{日} \times 3\text{ヶ月} \times 70\% \times 10.35\text{円} \times 1.05 = 730,818\text{円}$   
 冬季：  $195.5\text{kw} \times 9\text{H} \times 26\text{日} \times 5\text{ヶ月} \times 70\% \times 09.40\text{円} \times 1.05 = 1,106,231\text{円}$

### ESCOT 導入の流れ

#### 弊 社 お 各 様 電 力

システムご説明

現地調査

見積書作成 提出

契 約

電力申請書類作成

電力会社協議 承認

施 工

電力バルブ供給 立会

最終検査 引渡し

#### 本体写真



御社の省工率効果を無料で調べますので、お気軽にお申し付け下さい。

## マルワテクノ有限公司

〒963-8851  
 福島県郡山市開成2-31-8 セイコーハイツIF  
 〒339-0069  
 埼玉県さいたま市岩槻区箕輪79-3  
 TEL(048)795-7151 FAX(048)795-7152

御問合せ・ご用命は・・・